

組合員だけ入れる

# 「じちろう共済」でさらにあなたをサポート

01

## 公務員賠償責任保険

【タイプC】年額2880円



「ず〜っと！」

組合員は **0円**

02

## 団体生命共済

団体定期生命共済・個人賠償責任共済

C型03コース 2027年10月まで **0円**

(30歳以下月額:男性1,328円/女性1,484円)



03



## じちろうマイカー共済

自動車総合補償共済

団体割引 **25.0%OFF**

見積りキャンペーン中

04

その他にも各種取扱いがあります

積立タイプ

## 長期共済

在職中:新団体年金共済  
退職後:新団体年金共済 個人年金共済 個人長期生命共済 終身生命共済

## 税制適格年金

新団体年金共済

兵庫県で働く人の兵庫県で働く人による兵庫県で働く人のための組織

## 兵庫県職員労働組合

〒650-0011 神戸市中央区下山手通4丁目18の2 [職員会館4F]

TEL (078) 242-4311 [内線6571]

FAX (078) 261-2069

Mail: honbu@kensyoku28.com

https://www.kensyoku28.com/



何でも気軽にご相談下さい

新入組合員の皆さまへ

～今、知っておいて欲しいお金のハナシ～



パワハラ、セクハラを受けたらどうしよう

ブラック職場では絶対働きたくない

くみあいって

ささえあい

兵庫県職員労働組合

上司や先輩とうまく付き合えるかなあ

休みは取れるのかな

お給料ってどう決まるんだろう?

そもそもくみあいって何だろう?



労働組合ってなんだろう?

組合の活動は、組合員からいただく組合費に支えられています。組合費は、本給の1.9% (本給20万円の方で3,800円) です。



くみあいて

# たすけあい

**NO MORE ハラスメント**

パワハラ  
セクハラ  
カスハラ

わたしたちが  
いつでも  
あなたの味方  
になります

078-242-4311

兵庫県職員労働組合  
<https://kensyoku28.com/>



.....

同じ職場の仲間同士が助け合って、  
ブラックな職場にならないように、  
職場を良くしています。

.....

くみあいて

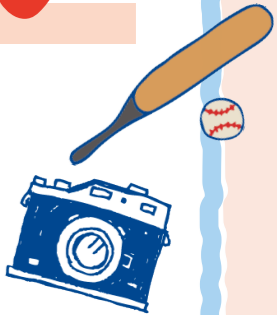
# つながりあい



.....

イベントを行い、  
職場を超えて、仲間同士の  
交流を行っています。

.....



組合って  
私、関係ある？



くみあいて

# はなしあい

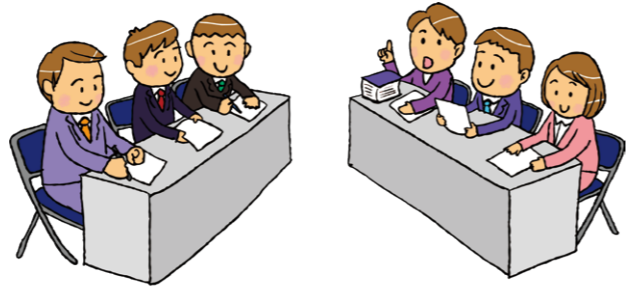


.....

納得できる給料になるよう、  
はたらきかけや話し合いを  
しています。

.....

組合による  
はたらきかけ・  
話し合いの場



くみあいて

# つたえあい



.....

タメになる情報を仲間に伝えています。  
また、みなさんから職場の実態を  
教えてもらって、改善点を見つけます。

.....

**近年改善したこと**

- ・2023年 初任給1万円以上UP
- ・2024年 初任給2万円以上UP  
通勤手当上限  
15万円までUP
- ・2025年 初任給1万円以上UP
- ・3年連続ボーナスUP!!

